



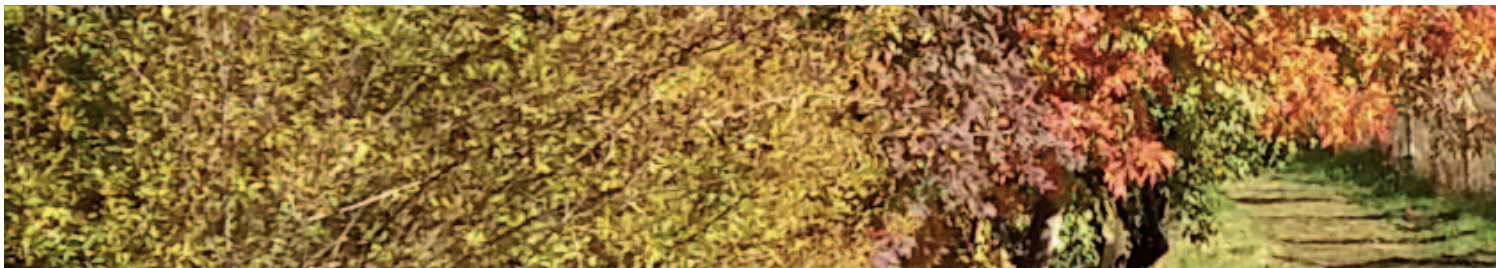
# Nachhaltig- keitsbericht 2017



**Raiffeisen**

Raiffeisenkasse Eisacktal





# Editorial

*Nachhaltigkeit*, was ist das? Ein Trend, ein Zeitstil, eine Strömung, eine Vision, eine Lebensweise, eine Notwendigkeit oder gar eine Verpflichtung unserer Generation?

Das Wort *Nachhaltigkeit* stammt von dem Verb *nachhalten*, mit der Bedeutung längere Zeit *andauern* oder *bleiben*.

Sucht man in verschiedenen Nachschlagwerken, so findet man sehr viele Erklärungen für den Begriff *Nachhaltigkeit*. Es gibt immer mehr Unternehmen, die *Nachhaltigkeit* in ihrer Vision verankert haben. *Nachhaltigkeit* ist ein außerordentlich dehnbarer Begriff geworden, und würde man die Nachhaltigkeit mit einem Tier vergleichen, so wäre es wohl ein Chamäleon.

Wie bereits in der Charta der Nachhaltigkeit der Raiffeisenkasse Eisacktal formuliert, verstehen wir unter Nachhaltigkeit die Förderung und Gestaltung der ökonomischen, ökologischen und sozialen Entwicklung unserer Genossenschaft und unseres Lebensraumes, die den Bedürfnissen der heutigen Generation entspricht und dabei die Möglichkeiten zukünftiger Generationen nicht einschränkt.

Das bedeutet für uns ganz einfach ein achtsamer, sorgsamer und respektvoller Umgang mit Menschen und Lebensraum und äußert sich in der Raiffeisenkasse Eisacktal unter anderem durch:

- respektvollen Umgang mit Kunden und Mitarbeitern
- Wertschätzung von Kunden und Mitarbeitern
- transparente Kommunikation nach innen und außen
- Förderung von Maßnahmen zum Erhalt unseres natürlichen Lebensraumes
- Sensibilisierung der Menschen (Mitarbeiter, Mitglieder und Kunden) in unserem Umfeld zu diesem Thema.

Wir bedanken uns bei allen, die mithelfen, dass Nachhaltigkeit kein leeres Schlagwort bleibt und freuen uns über jeden Vorschlag zur Verwirklichung dieses Vorhabens.

Und wie der Gründer unserer Genossenschaftsbewegung Friedrich Wilhelm Raiffeisen schon sagte:

***Was dem Einzelnen nicht möglich ist, das vermögen viele.***



# Maßnahmen 2017

## Veranstaltungen GreenEvent

Nachdem 2016 zwei große Veranstaltungen, Vollversammlung und Sumsifest, zum ersten Mal als Green Event organisiert und zertifiziert wurden, haben wir beide Events im Jahr 2017 erneut von der Landesagentur für Umwelt zertifizieren lassen.

Wir haben dabei mit einer Reihe von Maßnahmen, wie etwa dem klimaneutralen Druck der Kommunikationsunterlagen auf Recyclingpapier, wiederverwertbaren Dekorationsmaterialien, der Förderung umweltfreundlicher Mobilität und einer sauberen Mülltrennung wichtige Akzente im Bereich Nachhaltigkeit gesetzt.

Für die Vollversammlung haben wir zudem zur Stärkung der Regionalität die teilnehmenden Mitglieder nicht nur mit regionalem und saisonalem Gemüse, sondern auch mit einem einheimischen Rind aus Lüssen verköstigt.

Bei allen weiteren Veranstaltungen wurde auch ohne Zertifizierung darauf geachtet, die Nachhaltigkeitskriterien zu erfüllen (klimafreundlicher Druck von Unterlagen, Schwerpunkt digitale Kommunikation, Mülltrennung usw.).

## Werbegeschenke: regional, ökologisch und sozial

Seit vielen Jahren unterstützt die Raiffeisenkasse Eisacktal viele Vereine mit der Bereitstellung von Sachpreisen und Geschenken für Verlosungen und Wettbewerbe. Diese haben wir erneut bei sozialen gemeinnützigen Einrichtungen, einheimischen bäuerlichen oder handwerklichen Betrieben oder beim Dritte Weltladen eingekauft. Auch bei den anderen Werbegeschenken haben wir uns bemüht, den Anteil an regionalen und nachhaltigen Artikeln zu erhöhen. So haben wir z.B. das Geschenk für die Neugeborenen (Schnullertücher) bei der Sozialeinrichtung Seeburg Brixen erworben.

## Spenden und Sponsoring - „Werte mit Herz 2017“

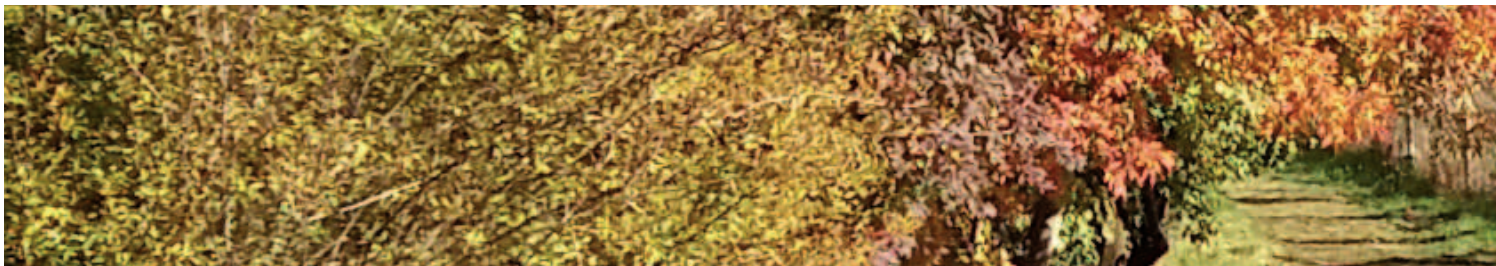
Die Förderung von Vereinen, ob Sport, Kunst, Kultur oder Wirtschaft, liegt uns auch weiterhin sehr am Herzen. So haben wir im Jahr 2017 252 gemeinnützige Organisationen mit 303.741 Euro im Rahmen unseres Förderauftrages unterstützt.

Im Mai wurden zudem zum dritten Mal die Gewinner des Wettbewerbes „Werte mit Herz 2016/2017“ prämiert. Drei innovative gemeinnützige Projekte und ein Verein für sein Lebenswerk erhielten insgesamt 16.000 Euro.



**Raiffeisen**

Raiffeisenkasse Eisacktal



Prämiert wurden:

**Projekte:**

1. Preis „erLebe Kultur“ von der Mittelschule Maria Hueber - *5.000 Euro*
2. Preis: „Our way to dance“, vom Amateursportverein SSV Brixen - *3.500 Euro*
3. Preis: „A happy day of life“ vom Yeti Club/Freizeit Vahrn - *2.500 Euro*

**Förderpreis für das Lebenswerk:** Elki Brixen mit dem Tauschmarkt Pumuckl - *5.000 Euro*

## Reduzierung Papierverbrauch

Das Papier ist aus dem Büro noch immer nicht wegzudenken. Dennoch gibt es vermehrt Bestrebungen, die Papierflut einzudämmen. Zusätzlich werden an das Papier immer neue Anforderungen gestellt. Vor allem soll bei Verwendung und Verbrauch der umweltfreundliche Aspekt berücksichtigt werden. Dabei helfen schon geringe Änderungen, um den Papierverbrauch zu reduzieren.

### Ressourcen schonen - Recyclingpapier verwenden

Neben Holz werden zur Papierherstellung viel Wasser und Energie benötigt. So werden für eine handelsübliche 500 Blatt Packung

- ca. 130 Liter Wasser
- 26 Kilowattstunden und
- 7,5 kg Holz verbraucht.

Im Vergleich dazu braucht es bei Recyclingpapier nur 2,8 kg Altpapier (anstatt Holz) und nur der Hälfte an Strom und Wasser. Recyclingpapier gibt es inzwischen auch in weißer Farbe. Die Bleichvorgänge sind umweltschonender, da kein Chlor mehr verwendet wird. Für besondere Verwendungszwecke ist Papier aus Holz unerlässlich, doch ist für den Alltagsgebrauch Recyclingpapier völlig ausreichend.

Die folgenden Maßnahmen wurden 2017 erneut umgesetzt:

- Verwendung von über 90% Recyclingpapier bei Fotokopier- und Briefpapier
- gezielter und klimaneutraler Druck von Plakaten und Foldern auf 100% Recyclingpapier
- beidseitiges Bedrucken und Kopieren bzw. Auswahl der Druckoption „zwei oder mehrere Seiten auf einem Blatt“
- Vermeidung von unnötigen Ausdrucken
- Reduzierung von nicht benötigten Broschüren
- sukzessive Umstellung auf graphometrische Unterschrift bei Belegen und Verträgen

## Sensibilisierung Mitarbeiter

Im Wasser liegt die Keimkraft aller Dinge. Ernährung und Wachstum sind direkt mit der Wasserverfügbarkeit verbunden. Wasser ist das Form- und Wachstumsprinzip des Lebens. Berge spielen besonders bei der Versorgung von Süßwasser eine entscheidende Rolle und werden diesbezüglich als „Schlüsselgebiete“ für das nächste Jahrhundert bezeichnet. Die wirtschaftliche, soziale und ökologische Bedeutung der Ursprungsgebiete von Fließgewässern wird oft noch unterschätzt. Wieviel Wasser gibt es? Wie wasserreich ist Südtirol? Welche Bedeutung hat das Wasser? Wieso werden Gewässer als Ökosysteme bezeichnet? Wie kann man die Wasserqualität messen? Je mehr man über das flüssige Gold der Zukunft weiß, desto besser kann man es schätzen und schützen. So wurde im Jänner ein **Vortrag zum Thema „Wasser - das flüssige Gold der Zukunft“** für Mitarbeiter veranstaltet. Anschließend wurde eine biologische Wasserprobe vom Eisack entnommen; die Probe wurde





analysiert, und mit Erstaunen wurde entdeckt, wie viele verschiedene Bewohner dieses Ökosystem besiedeln.

## Work-Life-Balance: Persönlichkeitsentwicklung für unsere MitarbeiterInnen

Zufriedene und motivierte MitarbeiterInnen sind für jedes Unternehmen wichtig. So stehen jedes Jahr sowohl externe als auch hausinterne Schulungen und Workshops zur persönlichen und beruflichen Weiterentwicklung auf dem Programm. Die Themen: Work-Life-Balance, mentales Training, Stressvermeidung u.v.a.m.

**Achtsamkeit:** Stress am Arbeitsplatz kann das physische und psychische Wohlbefinden negativ beeinflussen. Es hängt mit geringem Engagement bei der Arbeit und Lustlosigkeit, einer erhöhten Anzahl von Fehltagen und einer erhöhten Fluktuation zusammen und hat somit negative Auswirkungen auf die Leistung und die organisationale Gesundheit. Mitarbeiter müssen flexibel und, trotz eines hohen Ausmaßes an Unterbrechungen, hoch konzentriert sein, um Tätigkeiten perfekt durchführen zu können. Zur Reduzierung von Stress hat sich Achtsamkeit in der Vergangenheit als effiziente Methode erwiesen und wird vor allem im klinischen Bereich seit Jahrzehnten erfolgreich eingesetzt.

Achtsamkeit kann durch verschiedene Übungen trainiert werden. Diese können in zwei Gruppen unterteilt werden - formale und informale Techniken.

In der Raiffeisenkasse Eisacktal wurde 2017 ein vierwöchiges Achtsamkeitstraining für interessierte TeilnehmerInnen durchgeführt. Zwei Studentinnen der Psychologie der LF Universität Innsbruck entwickelten für ihre Masterarbeit ein eigenes Achtsamkeitstraining. Sie untersuchten mittels Fragebogen und Vergleich mit einer Kontrollgruppe, ob dabei Veränderungen im Stresserleben, der Schlafqualität und der Emotionsregulierung festzustellen waren.

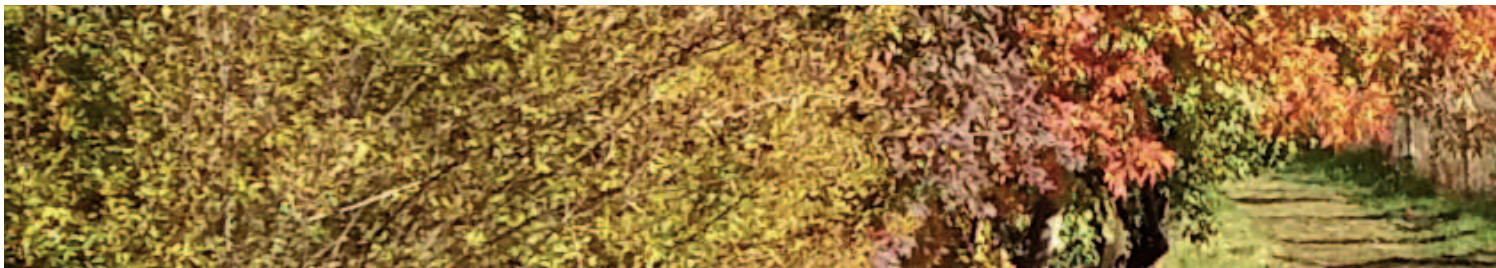
Bei der Auswertung der Ergebnisse konnte festgestellt werden, dass das Training bereits nach vier Wochen einige deutliche Verbesserungen mit sich brachte. Beispielsweise war der wahrgenommene Stress bei der Gruppe, die am Training teilgenommen hatte, bedeutsam gesunken, während bei der Kontrollgruppe, die kein Training durchgeführt hatte, keine auffallenden Veränderungen feststellbar waren. Auch waren Verbesserungen der Schlafqualität und der Emotionsregulierung erkennbar.

Ethical Banking



**Raiffeisen**

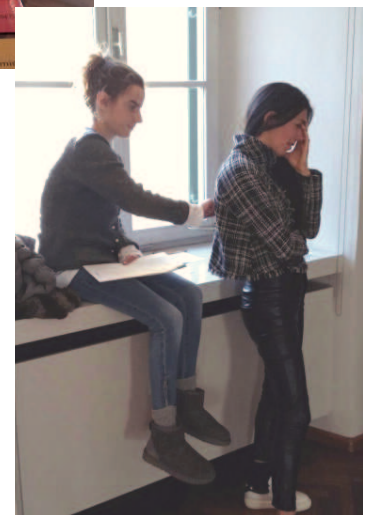
Raiffeisenkasse Eisacktal



## Nachhaltiges Investment: die sinnvolle Alternative

Für viele Konsumenten hat das Thema Nachhaltigkeit bei ihren täglichen Einkäufen - von Baby-nahrung bis zu Haushaltsprodukten - bereits einen hohen Stellenwert. Vielen ist aber noch nicht bewusst, dass sie auch beim Thema Geldanlage darauf achten können. Nachhaltige Anlageformen sind für Anleger gedacht, die neben ihrer finanziellen Rendite auch langfristig ökologische und soziale Kriterien berücksichtigen wollen, darunter etwa Stromerzeugung aus erneuerbaren Energien, Korruptionsbekämpfung, Umweltberichterstattung, Arbeitssicherheit, Verbot von Kinderarbeit u.v.a.m.

Die Produktpalette der Raiffeisenkasse Eisacktal ist vielfältig und bietet **für jeden Anlegertyp attraktive Möglichkeiten**. Seit 2 Jahren bieten wir in diesem Bereich eine Auswahl nachhaltiger Investmentfonds sowohl für sicherheitsbewusste als auch für risikofreudigere Kunden an. Im Jahr 2017 wurden von Kunden der Raiffeisenkasse Eisacktal **mehr als 2,5 Millionen Euro** in nachhaltige Anlagen investiert, und die Nachfrage steigt.







Vortrag „Wasser“ mit Wasserprobe



Werte mit Herz - Die Gewinner



Sumsifest 2017



Geschenke für Neugeborene



**Raiffeisen**

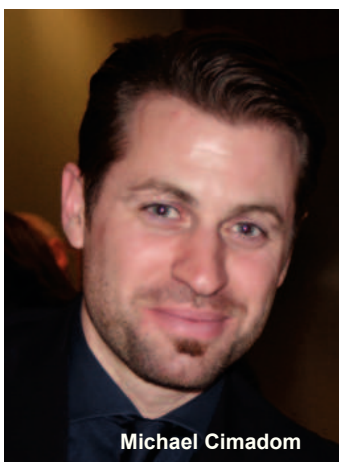
Raiffeisenkasse Eisacktal





## Ausblick 2018

Wie bereits 2017 werden wir natürlich auch im Jahr 2018 die bereits bestehenden Maßnahmen und Konzepte weiterentwickeln und verbessern. 2018 möchten wir ein Konzept zum Thema nachhaltige Mobilität umsetzen und durch die weitere Digitalisierung im Vertragswesen den Papierverbrauch spürbar reduzieren. 2018 werden wir wichtige Informationen und Impulse zum Thema Nachhaltigkeit aufbereiten und in Form von Rundschreiben, Präsentationen oder im Rahmen von Sitzungen allen zur Verfügung stellen. Mit diesen Maßnahmen möchten wir das Thema Nachhaltigkeit noch stärker in unserem Bewusstsein und in unserer alltäglichen Arbeit verankern - und damit unserem Anspruch, uns als eine nachhaltige Genossenschaftsbank weiterzuentwickeln, erneut einen Schritt nähern.







Nachhaltigkeitskoordinatoren:

Michael Cimadom

Elisabeth Engl

Petra Messner

#### Impressum

Raiffeisenkasse Eisacktal Gen.

Großer Graben 12

39042 Brixen

T +39 0472 824 000

F +39 0472 824 181

info.rke@raiffeisen.it

#### Design & Layout

Raiffeisenkasse Eisacktal

Petra Messner

#### Text

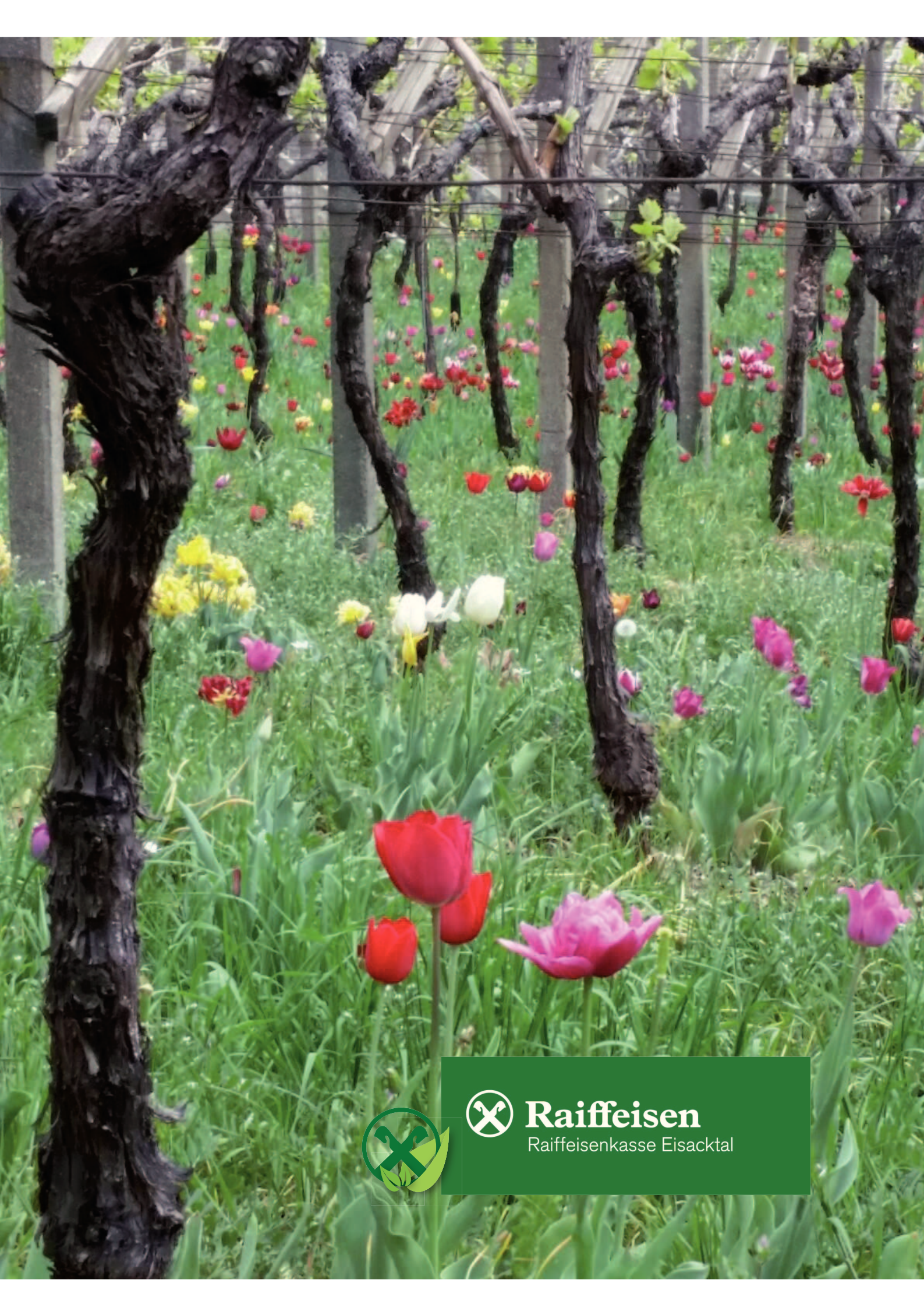
Raiffeisenkasse Eisacktal

Petra Messner und Esther Kammerer

#### Logo Nachhaltigkeit

Moritz Holzinger





**Raiffeisen**

Raiffeisenkasse Eisacktal