

PER PICCOLI RISPARMIATORI

Sumsi.

n. 02/2024

A spasso con
Pippo,
il camion della
spazzatura



+ BARZELLETTA

E GIOCHI SPASSOSISSIMI

I nostri
consigli
per ridurre
i rifiuti



Raiffeisen
La mia banca

Cari amici di Sumsi,

con questo tempo meraviglioso a me piace tanto fare i picnic con i miei amici. Prima di ritornare a casa, raccogliamo sempre i nostri rifiuti e li portiamo via con noi. Lo facciamo perché ci teniamo a mantenere pulita la natura. Purtroppo non tutti lo fanno ed è triste vedere tanta spazzatura abbandonata in giro. Per sapere cosa si possa fare per risolvere questo problema sono andata dal mio amico Pippo, il camion della spazzatura, e l'ho accompagnato durante il suo lavoro. Pippo mi ha spiegato anche come funziona un termovalorizzatore, che è un inceneritore che trasforma in energia il calore generato bruciando i rifiuti. Nelle prossime pagine vi farò scoprire tante altre cose interessanti! In più ho scelto per voi barzellette fortissime e tanti giochi divertenti!

Buona lettura e a presto!

La vostra Sumsi



UN LAVORO DAVVERO IMPORTANTE

Oggi Sumsi si è svegliata all'alba perché vuole accompagnare il suo amico Pippo, il camion della spazzatura, nel giro di raccolta.

Buongiorno Pippo, inizi a lavorare molto presto!

Eh sì. Dato che raccolgo i rifiuti buttati nei bidoni vicino alle strade, passo sempre a quest'ora perché c'è ancora poco traffico.

Come raccogli i rifiuti?

Per me è facile perché sono un camion moderno con un grande cassone e una pressa compattatrice. Sollevo i bidoni e ne rovescio il contenuto al mio interno. Poi la mia pressa compatta i rifiuti per ridurne il volume. Così posso trasportare tanta spazzatura in una volta sola.

E dove la porti?

Alla discarica. Da qui, i rifiuti vengono trasferiti al termovalorizzatore.

Da quanto tempo esistono i camion della spazzatura?

Una volta le immondizie si gettavano nei fiumi o si ammassavano ai margini dei paesi. Puzzavano ed erano dannose per la salute. Ma le persone avevano molte meno cose di quelle che noi abbiamo oggi e quindi non buttavano via molto. Con il tempo però i rifiuti sono aumentati sempre più e il problema è diventato sempre più grande.

Ed è allora che vi hanno inventato?

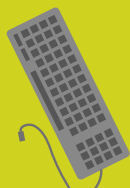
Esatto, e da allora noi raccogliamo la spazzatura. Pensa che i miei antenati erano ancora trainati da cavalli!



NON TUTTI I RIFIUTI SONO UGUALI!

Che cosa significa riciclare?

Riciclare ci permette di trattare alcuni rifiuti e utilizzare di nuovo il materiale di cui sono fatti per produrre nuove cose. Per potere riciclare è importante innanzitutto separare i rifiuti, ovvero fare la raccolta differenziata.



Che cosa si intende per rifiuti?

I rifiuti sono tutte le cose che gettiamo via perché non ci servono più.



Come si separano correttamente i rifiuti?

Di solito separiamo plastica, carta e cartone, vetro, alluminio e umido gettandoli in appositi contenitori. I materiali non riciclabili finiscono nella raccolta indifferenziata. Pile, olio, mobili ed elettrodomestici vanno portati in speciali punti di raccolta.

COME PUOI PRODURRE MENO RIFIUTI?

- In Alto Adige ci sono alcuni negozi dove puoi acquistare prodotti sfusi, cioè non confezionati. Così aiuti a produrre meno imballaggi.
- A scuola usa sempre un porta merenda e una borraccia per l'acqua. Anche così aiuti a produrre meno imballaggi.
- Compra qualcosa solo se ne hai davvero bisogno.
- Prima di gettare qualcosa nei rifiuti, chiediti se qualcun altro potrebbe averne bisogno.



Separare i rifiuti è importante, ma ancora più importante è evitare di produrli!

Tenete pulito!



FINE

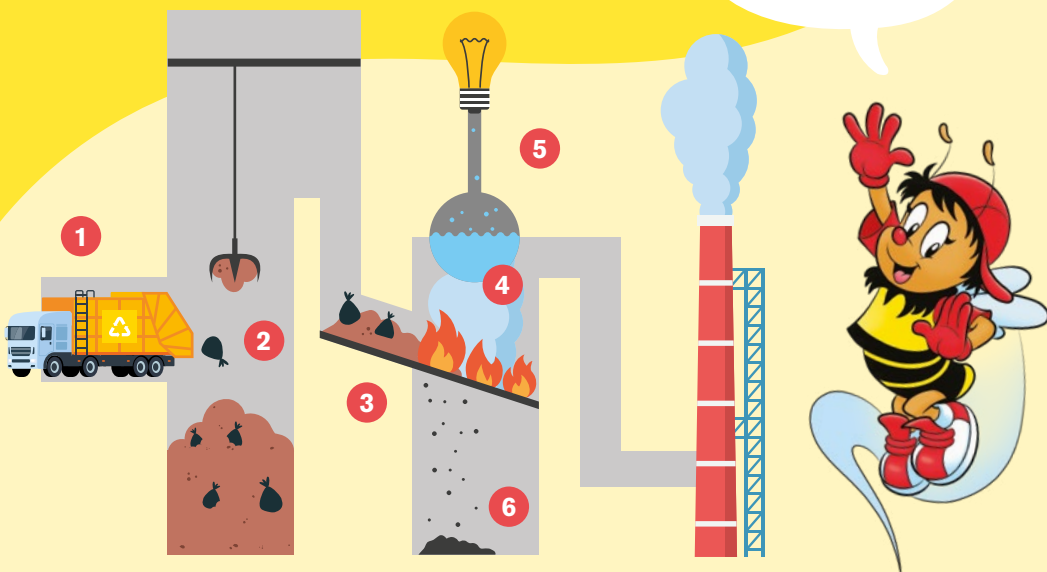
CHE GRAN CALDO!

In questo impianto vengono bruciati tutti i rifiuti che non possono essere riciclati. Con il calore rilasciato si produce energia elettrica.

Come funziona un termovalorizzatore?

- 1 Una volta arrivati all'impianto, i rifiuti vengono scaricati in un enorme contenitore chiuso.
- 2 Qui, con l'aiuto di grandi tenaglie, i materiali di facile combustione vengono mescolati con quelli che bruciano meno facilmente.
- 3 Un nastro trasportatore trasferisce poi i rifiuti nel forno dell'impianto.
- 4 Il forno è così caldo che i rifiuti prendono subito fuoco. L'acqua fredda che si trova nel forno si trasforma in vapore.
- 5 Con il vapore si produce energia elettrica.
- 6 Alla fine, rimangono solo le scorie, quella piccola parte dei rifiuti che non può essere bruciata ma si può usare, per esempio, per costruire le strade.

Lo sapevi che in Alto Adige c'è un termovalorizzatore? Si trova a sud di Bolzano.



Quale strada porta al bidone?

Collega i rifiuti al bidone giusto!

Risparmia con i consigli di Sumsi

Ricordati di dare da mangiare al porcellino salvadanaio: è golosissimo anche delle monete più piccole!

Scegli un giorno della settimana, per esempio il sabato, e rendilo il "giorno della pappa" per il porcellino.

- Porta regolarmente il salvadanaio nella tua Cassa Raiffeisen e versa i soldini sul tuo conto: è il loro posto preferito!
- Cosa vorresti comprare con i tuoi risparmi? Risparmiare è più facile se si ha un sogno da realizzare.

Soluzione: b

BARZELLETTE

Una lumachina entra a scuola.
La mamma la saluta: "Mi
raccomando, fai la bava!"



In classe c'è una nuova
alunna, Anna. Il maestro le
chiede: "Come ti chiami?"
"Anna Rossi, Rossi senza la F."
Il maestro perplesso: "Ma nel
nome Rossi non c'è la F."
E Anna: "Appunto, e io cosa
ho detto?"



Qual è il colmo per un arco-
baleno?
Farne di tutti i colori!



Un insetto a un altro insetto:
"Chi ha vinto la partita di ieri?"
"I ragni... hanno fatto quattro
reti!"

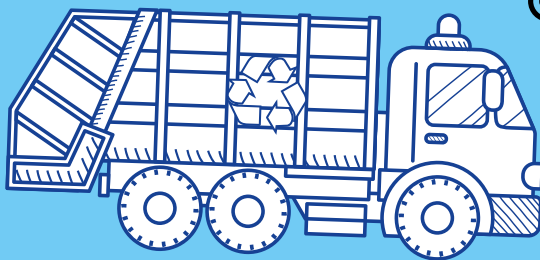


I gatti neri portano sfortuna?
Sì, ma solo se sei un topo!



Perché il pomodoro nel frigo
non dorme mai? Perché l'insa-
lata... russa.

COLORAMI!



Crucipuzzle

Trova queste parole: bidone, natura,
pulito, rifiuti, scopa, separare



www.raiffeisen.it/sumsi



Raiffeisen
La mia banca