

DAS HEFT FÜR KLEINE SPARER

# Sumsi.

Nr. 02/2022

## FREDDI AUS DEM STAUSEE



WOHER  
KOMMT DER  
**STROM?**

+ elektrisierende Witze

und Rätsel



**Raiffeisen**  
Meine Bank



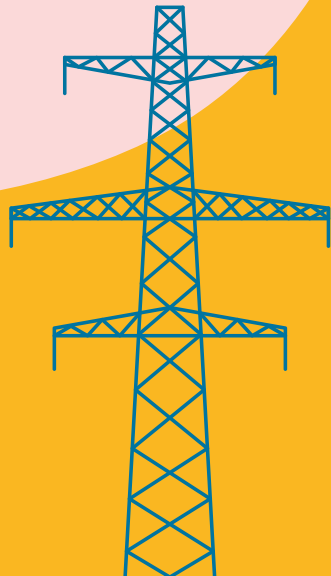
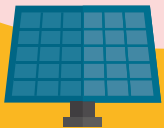
## LIEBE SUMSI-FANS,

was hab ich mich erschrocken, als es vor ein paar Tagen mal wieder richtig heftig gedonnert und geblitzt hat. BOOM! Und plötzlich war alles dunkel, denn der Strom war weg! Erst da habe ich bemerkt, wie wichtig Strom ist und wofür wir ihn alles benutzen. Aber woher kommt der Strom eigentlich? Wieso gibt es Stromausfälle und das vor allem bei Gewittern? Und was hat der Strom mit der Erderwärmung zu tun? Diese und weitere Fragen interessieren mich seitdem brennend. Darum bin ich zu einem besonderen See geflogen, einem Stausee am Reschenpass. Dort habe ich die Forelle Freddi kennengelernt und viel Neues erfahren. Ihr glaubt gar nicht, welch spannende Methoden sich die Menschen ausgedacht haben, um Strom zu erzeugen! Seid ihr schon gespannt?

Auf den letzten Seiten habe ich zudem wieder megalustige Witze gesammelt und Rätsel rund ums Wetter und erneuerbare Energien für euch zusammengestellt.

Bis bald und einen schönen Sommer!

**Eure Sumsi**



# Der künstliche See

Als Sumsi über die Wiesen am Reschensee schwirrte, sah sie plötzlich einen Kirchturm im Wasser. Na so was! Gut, dass neben ihr gerade Freddi die Forelle ihren Kopf aus dem See steckte.

### Huhu Frau Fisch, wohnen Sie hier?

Hallo Sumsi, ich bin Friedericke die Regenbogenforelle, aber alle nennen mich Freddi. Ja, dieser See mit dem Kirchturm und dem 31 Meter hohen Staudamm ist meine Heimat.

### Wie sieht es unter Wasser aus?

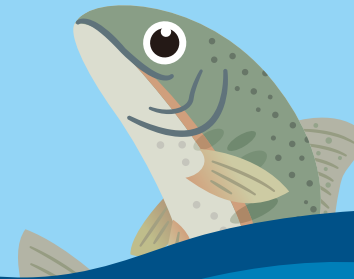
Die Unterwasserwelt ist trüb, aber es gibt jede Menge Fische und auch Wasserpflanzen. Am spannendsten sind allerdings die Ruinen. Die stammen vom Dorf Alt-Graun, das vor 75 Jahren geflutet wurde.

### Oje! Wieso das?

Der Reschensee ist kein natürlicher See, sondern ein Stausee. Hier wird Wasser aus der Etsch und anderen Bächen gesammelt. Dafür mussten die Menschen ihr Dorf verlassen. Aus dem Wasser wird Strom gewonnen.

### Wie geht das denn?

Das Wasser wird durch ein Loch in der Staumauer gedrückt. Das kann für uns Fische ganz schön gefährlich sein, darum schwimme ich dort nicht hin. Das Wasser fließt dann mit hoher Geschwindigkeit durch einen 12 Kilometer langen Druckstollen nach unten bis ins Wasserkraftwerk in Glurns. Dort dreht das Wasser Turbinen, das sind eine Art große Räder. Die Kraft dieser Drehung erzeugt Strom.



# POTZBLITZ

## RUND UM STROM UND ELEKTRIZITÄT

Elektrizität ist eine Kraft der Natur. Am besten kannst du Elektrizität an Blitzen beobachten. Wenn die Wassertröpfchen in einer Wolke aneinander reiben, erzeugt das ganz viel elektrische Spannung.

Die Luft in einem Blitz wird bis zu 30.000 Grad heiß. Das ist fast viermal so heiß wie die Oberfläche der Sonne.



Seit 170 Jahren können Menschen Elektrizität selbst herstellen. Wir nennen dies Strom. Viele Dinge aus unserem täglichen Leben funktionieren mit Strom.

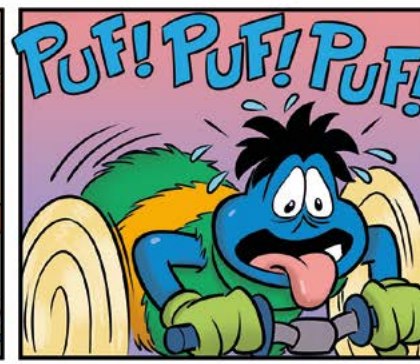
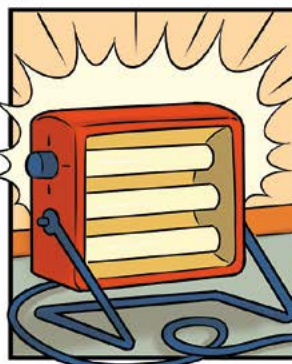
Generatoren wandeln Bewegung in Strom um. Du hast so einen Generator vielleicht schon einmal an einem Fahrrad gesehen. Dort heißt er Dynamo. Wenn du kräftig in die Pedale trittst, verwandelt der Dynamo deine Bewegungen in Licht.

Habt ihr schon mal darüber nachgedacht, wie unsere Welt ohne Strom wäre?

Manchmal passiert es, dass ein Blitz ins Stromnetz einschlägt. Dann fließt der Strom mit einer zu hohen Spannung aus der Steckdose und beschädigt Kabel oder Generatoren – der Strom fällt aus.



### Grüner Strom



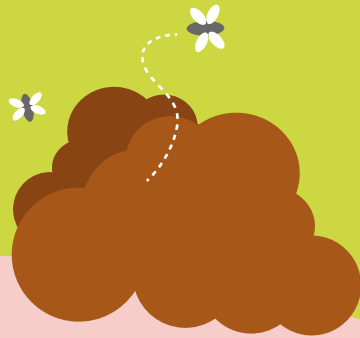
ENDE

# STROM AUS MIST?!

Für die Umwelt ist es besser, wenn der Strom aus erneuerbaren Energien kommt, also aus Quellen, die fast unbegrenzt verfügbar sind. Das können Sonne, Wind und Wasser oder Biogas sein.

Es gibt viele verschiedene Arten Strom zu erzeugen. Man kann Kohle, Öl oder Gas verbrennen. Dadurch wird aber die Umwelt verschmutzt. Außerdem sind diese sogenannten fossilen Brennstoffe irgendwann aufgebraucht.

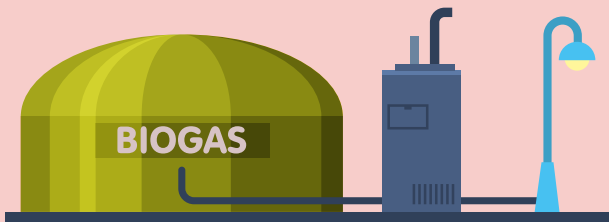
Kommt mit, ich zeige euch eine Biogasanlage!



Der Bauer bringt die Biomasse – zum Beispiel Mist – in die Biogasanlage. Dort kommt sie für einige Tage in einen Gärbehälter. Im 40-Grad-heißen Behälter zersetzen winzige Bakterien die Pflanzen und Bioabfälle. Dabei entsteht ein Gas, das wir Methan nennen. In Motoren wird das Gas verbrannt und in Wärme und Strom umgewandelt.



In Südtirol gibt es 33 Biogasanlagen. Die größte Biogasanlage in Südtirol steht im Wipptal.



## WELCHER KABEL FÜHRT ZUR STECKDOSE?

Welche Wörter sind hier versteckt? Verbinde sie mit dem richtigen Bild!



**SUMSIS ENERGIE-SPARTIPPS**

- Licht nicht unnötig brennen lassen
- Kühlschranktür immer richtig schließen

Lieber warm anziehen, als die Heizung aufdrehen

Besser Stoßlüften statt Fenster kippen

# WITZEKISTE

Mutter zu Tim nach dem Mai-ausflug: „Wie fandst du das Wetter heute?“

Darauf Tim: „Ganz einfach, ich ging vor die Tür und da war es!“



Kommt ein Holzwurm nach Hause und sagt zu seiner Frau: „Du, heute ist eine Holzladung aus Peking angekommen. Gehen wir chinesisch essen?“



Zwei Ballons in der Wüste. Sagt der eine: „Vorsicht, ein Kaktussssssssssss ...“

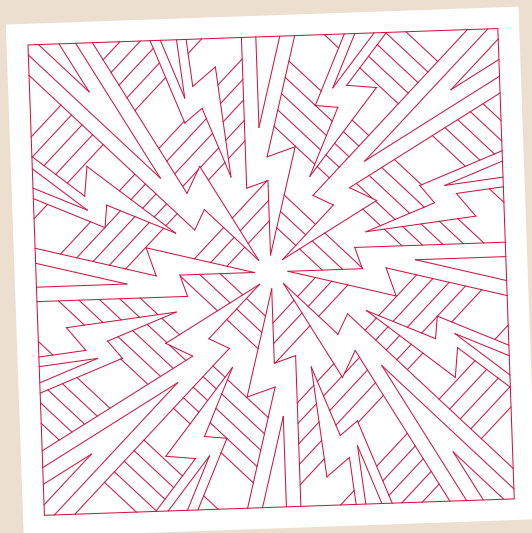


Zwei Mäuse sitzen auf dem Dach und schauen in den Sternenhimmel. Da fliegt eine Fledermaus vorbei. Sagt die eine Maus zur anderen: „Wow, schau mal! Ein Engel!“



Bauernregel: Wenn die Kuh am Himmel schwirrt, hat sich die Natur geirrt.

# BLITZ-AUSMALBILD



## VERBINDE MIT DEM RICHTIGEN SCHATTEN



[www.raiffeisen.it/sumsi](http://www.raiffeisen.it/sumsi)



**Raiffeisen**  
Meine Bank

