



FINANZIAMENTI



Risparmio Casa



Raiffeisen

La mia banca



Come funziona il Risparmio Casa?

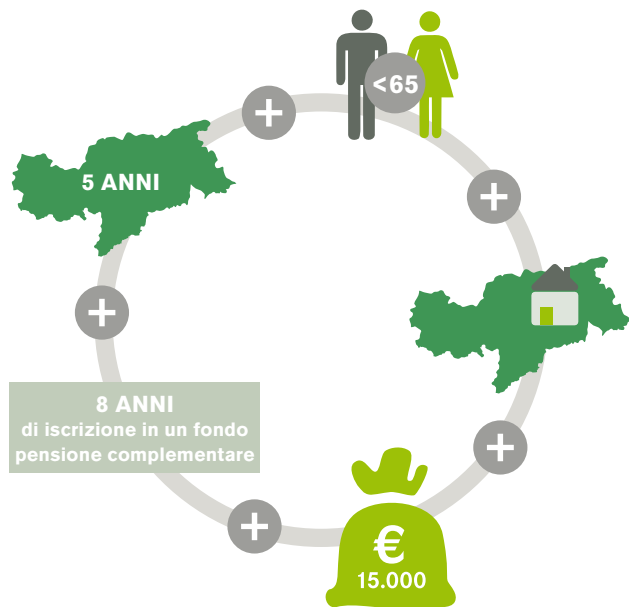
La Provincia di Bolzano è al tuo fianco e ti aiuta a gettare le fondamenta per il tuo futuro! Con il modello Risparmio Casa risparmio e acquisto, costruzione o ristrutturazione della prima casa possono avvenire contemporaneamente. Se sei iscritto a un fondo pensione complementare convenzionato e sei in possesso dei requisiti previsti, puoi accedere a un finanziamento a condizioni agevolate (il Mutuo Risparmio Casa).

Pensplan Centrum ti confermerà se la tua posizione di previdenza complementare soddisfa i requisiti per un Mutuo Risparmio Casa.

Il Mutuo Risparmio Casa viene concesso attraverso le Casse Raiffeisen dell'Alto Adige, che verificano la complessiva finanziabilità del progetto e concedono un mutuo di importo fino al doppio – o, in caso di dipendenti pubblici, fino al triplo del capitale maturato nel fondo pensione complementare e con un massimo di 150.000 euro. Nei casi di mutuo cointestato tra richiedenti coniugati o coppie di fatto l'importo massimo del mutuo è pari a 250.000 euro. Il capitale maturato nel fondo pensione complementare non viene intaccato, lasciando quindi la propria posizione individuale inalterata.

PUOI RICHIEDERE UN MUTUO RISPARMIO CASA SE SEI IN POSSESSO DEI SEGUENTI REQUISITI MINIMI:

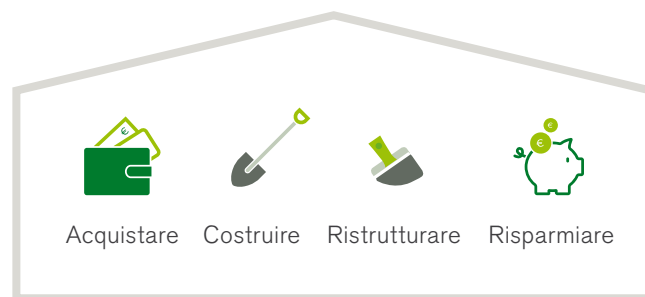
- Non hai più di 65 anni.
- Risiedi in Provincia di Bolzano da almeno 5 anni continuativi.
- Hai risieduto per almeno 5 anni in Provincia di Bolzano prima di trasferirti all'estero ed intendi ristabilirti in Provincia di Bolzano.
- Sei iscritto da almeno 8 anni alla previdenza complementare.
- Al momento della richiesta del mutuo hai maturato almeno 15.000 euro in un fondo pensione convenzionato.
- L'immobile che vuoi acquistare, costruire o sottoporre a interventi di recupero è situato in Provincia di Bolzano, è (o sarà) di tua piena proprietà (ovvero è in comproprietà con il coniuge o con il convivente di fatto) ed è (o diventerà) la tua prima casa di abitazione.



Per una panoramica completa dei requisiti necessari per richiedere un Mutuo Risparmio Casa visita il sito www.risparmiocasa.bz.it e consulta le FAQ.

COSA PUOI FARE COL MUTUO RISPARMIO CASA?

Desideri costruire, comprare o ristrutturare un immobile? Vuoi tutelare anche i tuoi familiari a carico? Il Risparmio Casa è lo strumento flessibile e lungimirante che ti permette di pensare con serenità al futuro!

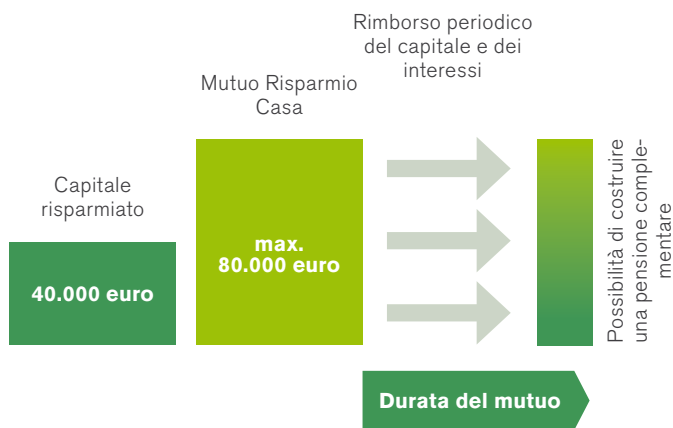


Come restituire il Mutuo Risparmio Casa?

Con l'aiuto di un esempio, vediamo insieme come puoi restituire il Mutuo Risparmio Casa.

Se hai maturato nel fondo pensione complementare convenzionato un capitale di 40.000 euro e hai tutti i requisiti necessari, puoi ricevere un mutuo a un tasso di interesse agevolato pari al doppio del capitale maturato, ovvero 80.000 euro.*

Poi concordi con la Cassa Raiffeisen la durata del tuo Mutuo Risparmio Casa e il relativo piano di rimborso del mutuo, con l'indicazione delle singole rate da pagare e delle scadenze. Ogni rata periodica sarà composta da una quota capitale relativa al finanziamento di 80.000 euro ricevuto e da una quota interessi, analogamente a quanto previsto per qualsiasi altro mutuo. Con questa soluzione il capitale accumulato nel fondo pensione complementare continuerà a crescere.



* Per i dipendenti pubblici iscritti ad un fondo pensione complementare chiuso l'importo della posizione previdenziale può essere moltiplicato fino a tre.



Puoi richiedere un mutuo bancario?

Certo! Oltre al Mutuo Risparmio Casa la tua Cassa Raiffeisen può erogare un mutuo aggiuntivo. Periodicamente e per tutta la durata del mutuo concordata, rimborserai l'importo pattuito, composto da una quota di capitale e da una quota di interessi.



Perché ti conviene?

1. Deducibilità fiscale

Puoi dedurre dal reddito imponibile i versamenti effettuati nel fondo pensione complementare fino a un importo massimo di 5.164,57 euro l'anno, compresi i versamenti fatti per i familiari a carico.

2. Accesso a un finanziamento

La Provincia di Bolzano, le Casse Raiffeisen e i Fondi Pensione hanno stipulato apposite convenzioni, in base alle quali ogni iscritto a un fondo pensione complementare convenzionato può richiedere di accedere a un Mutuo Risparmio Casa, purché in possesso dei requisiti previsti.

3. Mutuo Risparmio Casa

L'importo massimo del Mutuo Risparmio Casa corrisponde al doppio o, in caso di dipendenti pubblici, al triplo del capitale accumulato nel fondo pensione complementare (min. 15.000 euro e max. 150.000 euro per persone singole - min. 30.000 euro max. 250.000 euro per coppie sposate e coppie di fatto).

4. Maggiore sicurezza economica per il futuro

La pensione complementare ti darà le risorse economiche che la pensione pubblica da sola non riuscirà più a fornirti. Per tutta la durata del Mutuo Risparmio Casa non perderai il capitale accumulato nella tua posizione individuale presso il fondo pensione complementare.

5. Convenienza

La Provincia di Bolzano promuove il modello Risparmio Casa. Per questo motivo il Mutuo Risparmio Casa ha un tasso di interesse fisso agevolato.

6. Minore incidenza sul bilancio familiare

Il Risparmio Casa rende meno difficile il pagamento di un mutuo e concilia il risparmio, i consumi e le spese per l'acquisto, la costruzione o la ristrutturazione della casa.

7. Sostegno ai familiari a carico

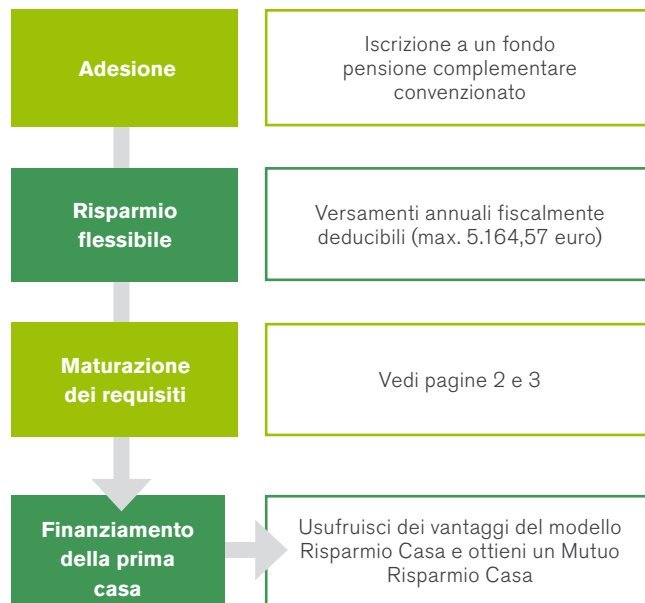
I genitori possono versare contributi in un fondo pensione complementare per i figli a carico e usufruire della relativa deduzione fiscale. In un secondo momento i figli possono richiedere un Mutuo Risparmio Casa.

8. Possibilità di scegliere gli eredi

Il capitale maturato presso il fondo pensione complementare non rientra nell'asse ereditario: puoi decidere tu il beneficiario che, in caso di decesso, avrà il diritto di riscattare il capitale che hai maturato nel fondo pensione complementare.

QUATTRO PASSI PER REALIZZARE IL TUO SOGNO

Grazie al modello Risparmio Casa puoi realizzare il sogno di una casa di proprietà in modo semplice e flessibile. Iscrivendoti a un fondo pensione complementare convenzionato, usufruisci di uno strumento di risparmio molto flessibile.



Le ultime novità, tutti gli aggiornamenti sul modello Risparmio Casa e i partner convenzionati si trovano sul sito: www.risparmiocasa.bz.it

I fondi pensione complementari convenzionati:

Raiffeisen Fondo Pensione Aperto

- Laborfonds
- Plurifonds
- PensPlan Profi
- Arca Previdenza
- Fondo Pensione PreviBank
- Fondo Pensione Aureo
- Fondo ventidue
- Fopen
- Sparkasse-Cassa di Risparmio

www.raiffeisen.it/risparmiocasa

Partner di:



Raiffeisen
La mia banca

Messaggio pubblicitario con finalità promozionale. Le condizioni contrattuali sono riportate nei fogli informativi scaricabili dal sito internet nella parte dedicata alle disposizioni sulla trasparenza e gli sportelli della Cassa Raiffeisen. Messaggio promozionale riguardante forme pensionistiche complementari – prima dell'adesione leggere la Sezione I della Nota informativa "Informazioni chiave per l'aderente". Ulteriori informazioni su www.fondopensioneraiiffeisen.it.